



Habiter la roche.

Le bien se situe au 44 Montée des Pénitents 13250 Saint-Chamas, au Nord-Ouest de l'étang de Berre.

Suspendue dans la falaise, cette grotte troglodyte du XVIIe siècle propose une expérience rare, entre matière brute, architecture et confort contemporain.

Un lieu sculpté plus que construit. Creusé dans la pierre, ce lieu réinterprète une manière d'habiter ancestrale, où l'architecture s'efface au profit de la matière. La roche enveloppe, isole, régule. Elle crée une atmosphère naturellement tempérée, silencieuse, presque hors du temps. La lumière y entre avec précision, révélant les reliefs, les strates, les irrégularités du creusement.

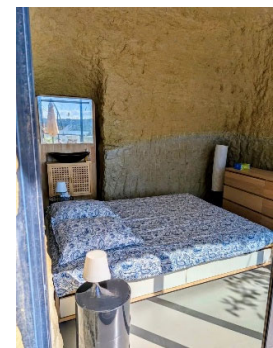
Le volume principal, en double hauteur, s'ouvre sur une seconde grotte indépendante, accessible depuis la terrasse. Un espace complémentaire, comme une extension naturelle du paysage.

À l'extérieur, la terrasse domine l'Étang de Berre et le village. Le regard porte loin, rythmé par les variations de lumière, du matin jusqu'au coucher du soleil.

Ici, on ne vient pas simplement séjourner, on vient expérimenter une autre manière d'habiter.

Type de logement - Habitation troglodyte :

- Loft meublé se composant d'une entrée, un séjour, une cuisine équipée ouverte sur le séjour, une chambre en mezzanine, une deuxième grotte équipée en chambre accessible depuis la terrasse, une salle de bain avec douche, un WC et une terrasse privative.
- Le logement dispose de nombreux rangements, et équipements ainsi que la Wifi.
- Surface habitable : 93 m2 + Terrasse de 32 m2



Quelques photos des lieux....

Accès :

Le site est desservi par :

- L'autoroute A7 – Sortie 15 - Pelissanne - 20 minutes
- L'autoroute A8 – Sortie 28 – La Fare des Oliviers - 25 minutes
- L'aéroport Marseille-Provence – 30 minutes
- Gare d'Aix-en Provence TGV – 35 minutes
- Gare de TER de Saint-Chamas – 4 minutes
- Stationnement : une place est réservée pour votre véhicule (petite place), sinon, vous avez la possibilité de vous garer sur le petit parking à 50 mètres de la maison ou dans le village.

Accueil sur-place :

- Conciergerie : +33 6 19 74 47 33 - anaisconciergerie13@gmail.com
- Boîte à Clé connectée

Noter qu'il serait possible de personnaliser l'accueil pour des événements privés.

Autour de l'hébergement :

Saint-Chamas est un charmant village provençal situé au bord de l'Étang de Berre, entre Salon-de-Provence et Marseille. Son centre ancien séduit par ses ruelles étroites, ses petites places ombragées et son atmosphère paisible typiquement méditerranéenne.

Le village est surtout connu pour le célèbre Pont Flavien, remarquable pont romain datant du I^{er} siècle avant J.-C., unique au monde avec ses arcs monumentaux conservés.

Saint-Chamas possède également un riche patrimoine avec ses grottes troglodytes, ses vestiges médiévaux et l'aqueduc du Plan de l'Horloge offrant de superbes panoramas sur l'étang. Son petit port de pêche et de plaisance participe au charme du village, tout comme les promenades aménagées au bord de l'eau.

Le Parc de la Poudrerie et les zones humides environnantes accueillent une biodiversité remarquable, notamment des flamants roses et de nombreuses espèces d'oiseaux. Entre patrimoine antique, nature préservée et douceur de vivre provençale, Saint-Chamas constitue une destination authentique et pleine de caractère.

- VISITES :
 - Le Pont Flavien (à l'entrée du village)
 - Le lavoir des contagieux (au bord de l'Étang)
 - Le Musée Paul Lafran dans les escaliers à gauche de la maison (ouvert tous les jours de 14 h à 17 h)
 - L'office du tourisme près du port de pêche
 - Le Théâtre de verdure et le Parc de la poudrerie
 - Le Pont de l'Horloge
 - Le Village de Miramas le Vieux
- PLAGES & LOISIRS : La plage des Cabassons (Pédalos). Paddles, Canoë Kayak, planche à voile au club de voiles sur le port de pêche. La petite Camargue. La base Nautique. Le Golf de Miramas. Le parc de loisirs Les Restanques.
- COMMERCES DE PROXIMITÉ : Boulangerie, bar, restaurants, boucherie, Vival (5 minutes à pied en passant par les escaliers à gauche de la maison).

- MARCHES (de 8 h à 13 h) : le samedi à SAINT-CHAMAS / Dimanche à PELISSANNE (10 min. en voiture) et à SALON DE PROVENCE (Place du Général de Gaulle) / Mardi, Jeudi, Samedi à AIX EN PCE (30 min) / Mercredi à SALON DE PROVENCE (Place Morgan) / Vendredi à LOURMARIN (30 min)
- COMMERCES : Carrefour Market, Intermarché, Lidl, Le Village de marques.
- PRODUITS PROVENCAUX : Conserves MARIUS (tapenade, soupe de poissons, ratatouille...) sur le Port de Pêche, SAVONNERIE MAS DU ROSEAU, Cave de SURIANE (vin et huile d'olives)
- RESTAURANTS : LA DIGUE (au bord de l'étang), LE CHAMP DE MARS (au port de pêche), LE RABELAIS (près du parc), L'ETANG DE BIERE (à l'entrée du village), etc...et, l'été les vendredi et samedi soir (à partir de 19 heures) au port de pêche « L'ETANG BOUILLES » avec animations musicales